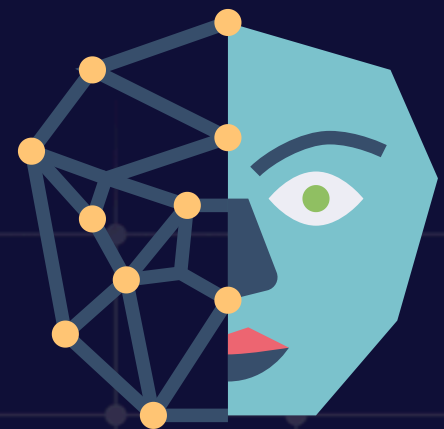


Come riconoscere un video Deepfake

Cyber Security
Tips #79

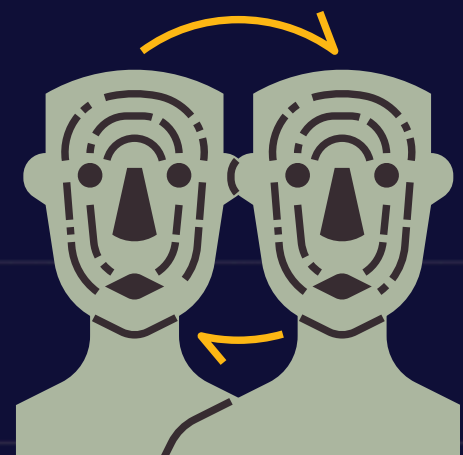


Con i video **Deepfake**
si sfrutta l'intelligenza
artificiale per **sostituire**
il volto di una persona
con quello di un'altra.



I Deepfake video possono rappresentare **una minaccia** se utilizzati per:

- infangare la reputazione di qualcuno
- creare disinformazione
- commettere frodi informatiche.



Quali **dettagli**
possono
smascherare
un video Deepfake?



1. **Espressioni** del viso innaturali.

In particolare si possono osservare il battito delle ciglia (troppo lento, troppo veloce) e il sorriso (tirato).



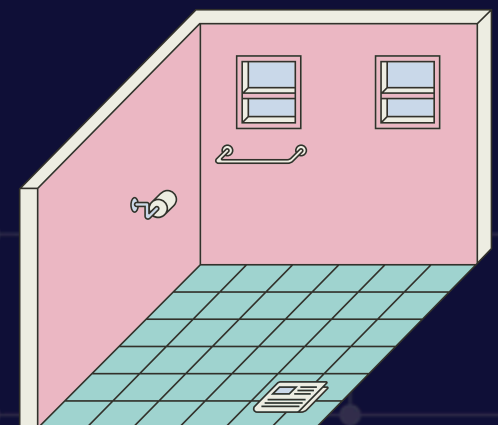
2. **Labiale** non ben
sincronizzato
con l'audio.

3. Grana della **pelle**
eccessivamente
patinata.



4. Sfocature
immotivate solo
in determinati punti.

5. Dettagli innaturali
o distorti sullo sfondo,
prospettive errate.



6. **Movimenti** irregolari:

In alcuni momenti il video presenta degli “scatti”.

Possono notarsi leggere distorsioni, come occhi che si ingrandiscono e rimpiccioliscono.



7. Illuminazione inconguente.

Ci sono ombre dove non dovrebbero; la luce sul viso non corrisponde a quella dello sfondo.





Hai trovato utile il post?

Lasciaci un like!

