

CYBER SECURITY TIPS #59

TWITCH: COME MANTENERE IL TUO ACCOUNT AL SICURO.

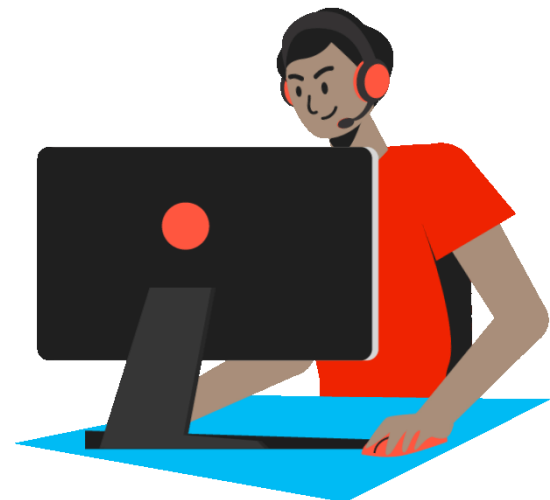


LEGGI SUBITO LE NOSTRE TIPS!



1. PROTEGGI IL TUO ACCOUNT.

In quanto piattaforma online anche Twitch è soggetta ai cyber attacchi!
Come puoi proteggere il tuo account da intrusioni indesiderate e furti?



2. PARTI DALLA PASSWORD.

Usa una password **SOLO** per Twitch e assicurati che sia sicura, ovvero:

- Deve avere almeno 8 caratteri
- Comprendere maiuscole, minuscole, numeri e simboli
- Non deve essere una parola o frase nota a tutti (come: "ciaocomestai")



3. AUTENTICAZIONE IN 2 FASI.

Aggiungi un livello di protezione attivando l'autenticazione in 2 fasi dalla sezione **Impostazioni > Sicurezza**. Fatto questo, dalla volta successiva, per poter accedere dovrai usare la tua password + un codice che Twitch invierà sul tuo smartphone. In questo modo NESSUNO, eccetto te, potrà introdursi nel tuo account, nemmeno in caso di furto della password.



4. VERIFICA I LINK!

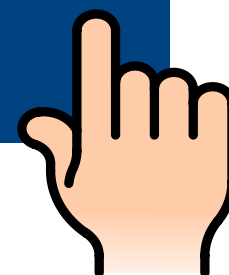
Prima di cliccare qualsiasi link nelle chat, verifica che non si tratti di un sito di Phishing.

Puoi usare, per esempio, questo **tool gratuito di Google**.

Clicca il link qui sotto oppure cerca Transparency Report su Google e segui il percorso:

Google Navigazione Sicura > Stato dei siti

<https://transparencyreport.google.com/>



5. CONTROLLA I PRIVILEGI.

Alla sezione

Impostazioni > Collegamenti

monitora quali servizi, estensioni o app di terze parti possono accedere liberamente al tuo account.

Se individui nomi che non riconosci, ti consigliamo di rimuoverli.



6. RICONOSCERE UN ACCOUNT COMPROMESSO.

A quali **segnali** fare attenzione per capire se il TUO account è stato violato?

- Modifiche mai effettuate al profilo o alle impostazioni account
- Acquisti non riconosciuti
- Impossibilità di accedere con le proprie credenziali
- Ricezione di notifiche per autori mai seguiti
- Messaggi privati mai inviati



7. COSA FARE IN CASO DI ACCOUNT COMPROMESSO.

Se sospetti un'intrusione:

- Elimina i metodi di pagamento salvati
- Cambia la password
- Controlla che l'email collegata al tuo account sia sempre la tua
- Modifica la password dell'email associata
- Rimuovi tutti i collegamenti
- Contatta l'assistenza di Twitch se hai bisogno di aiuto con l'accesso o i pagamenti



TI È STATO UTILE QUESTO POST?



Faccelo sapere
con un like!

lumit.it