

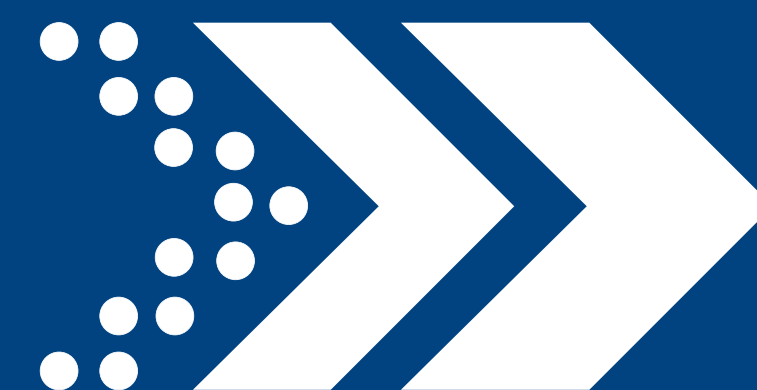
#SMARTLIFE

Lavora meglio, non di più!

A VOLTE SBAGLIARE È LA COSA MIGLIORE CHE TU POSSA FARE.



INNOVARE



**QUAL È STATA L'ULTIMA VOLTA
CHE HAI COMMESSO UN ERRORE?**

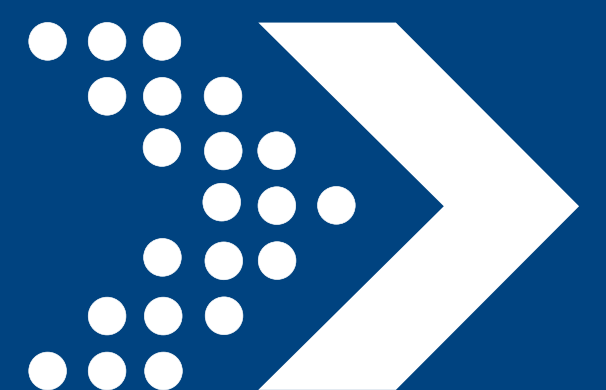
E CHE EMOZIONI HAI PROVATO?

Paura?

Vergogna?

Senso di non valere?

Angoscia?



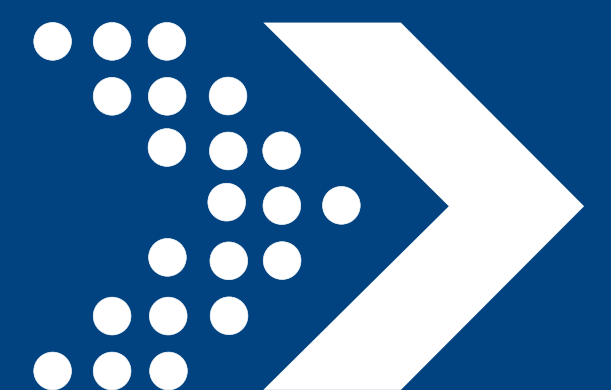
COSA SUCCEDEREBBE SE SOSTITUISSIMO QUESTE EMOZIONI CON:

Coraggio?

Crescita?

Soddisfazione?

Leggerezza?

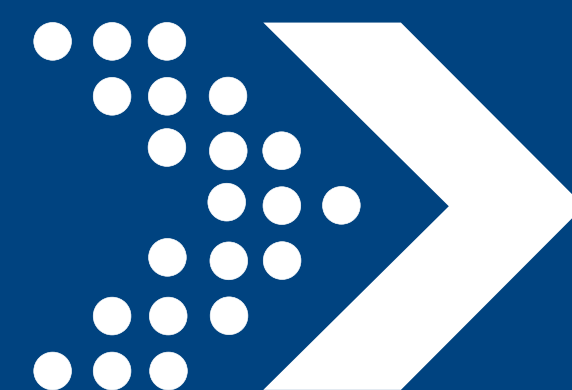


IL MONDO DEL LAVORO OGGI RICHIEDE LA CAPACITÀ DI INNOVARE.

Ovvero creare nuovi
servizi o migliorarli
per rendere più facile
la vita delle persone.

Se l'innovazione manca,
sarà difficile emergere
tra i tantissimi competitor!

E COSA STA ALLA BASE DELL'INNOVAZIONE?



LA CREATIVITÀ!

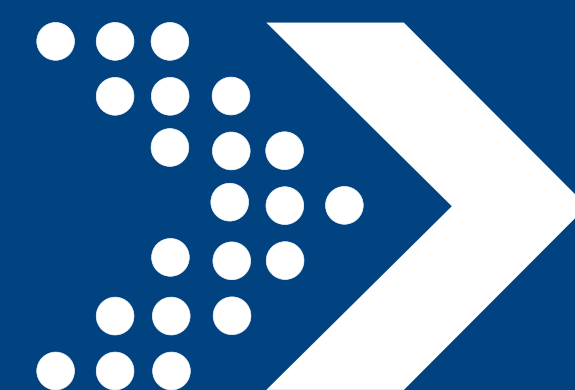
E cosa sta alla base della
creatività?

Permettersi di SBAGLIARE!

Sbagliare non equivale
per forza a essere creativi.

← MA

...se non sei disposta a sbagliare
sarà più difficile
avere idee davvero originali.*

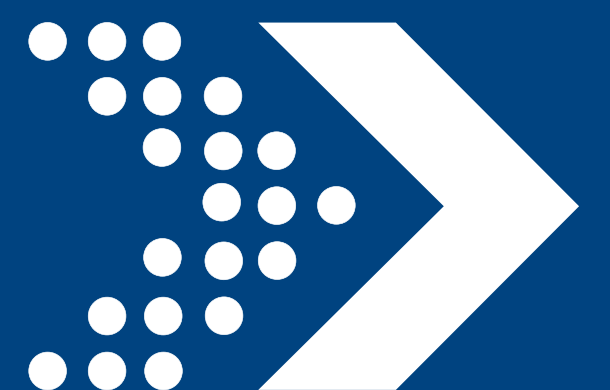



SPESSO UN ERRORE È SOLO IL PRIMO PASSO DI UNA STRADA CHE CONDUCE A UN SUCCESSO.

È solo che ci fermiamo
prima della fine!

Molte persone di talento
pensano di non esserlo
solo perché ogni tanto si sbagliano.

Ed è normale
che sia così, sai perché?

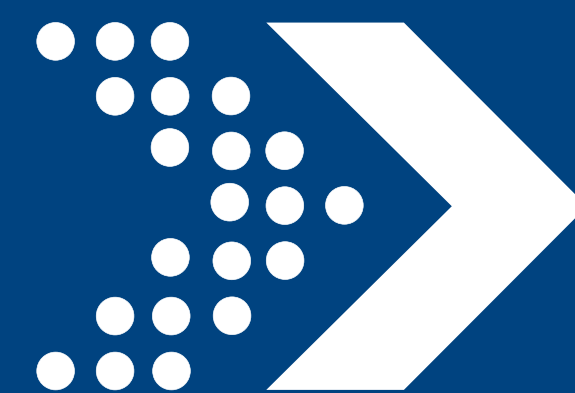


A woman with dark hair pulled back, wearing a light blue button-down shirt, is pointing her right index finger towards the text on the right. She has a surprised or questioning expression on her face.

Siamo abituati a vedere
stigmatizzati i nostri errori
dalla scuola, dalla famiglia
e dalle aziende.
Ma questo può cambiare.

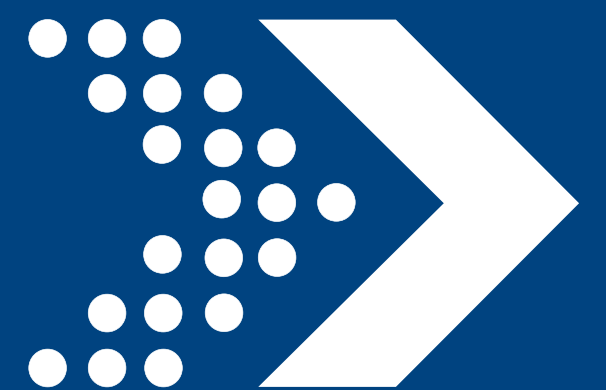
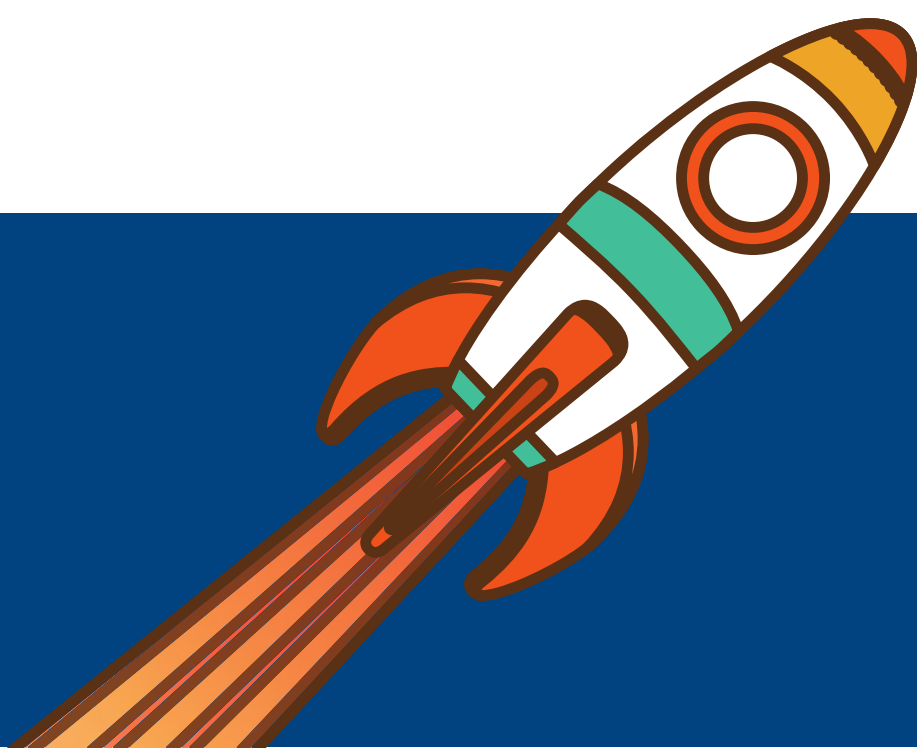
COME?

**PROMUOVENDO
UN AMBIENTE
CHE CI PERMETTA
DI INNOVARE
E PROSPERARE!**



COSA FARE QUINDI PER PROMUOVERE L'INNOVAZIONE?

- ✓ Sapere che la creatività richiede errori
- ✓ Incoraggiare le sperimentazioni
- ✓ Consentire a te o al tuo team di sbagliare
- ✓ Analizzare gli errori e correggere il tiro
- ✓ Avere fiducia nel processo!



**E TU HAI MAI CONSIDERATO I TUOI
ERRORI COME QUALCOSA DI UTILE?**

DICCELO NEI COMMENTI!

