

CYBER SECURITY TIPS #34

COME RENDERE SICURO IL WI-FI DI CASA.

Parte 3: modifica le impostazioni
di sicurezza.

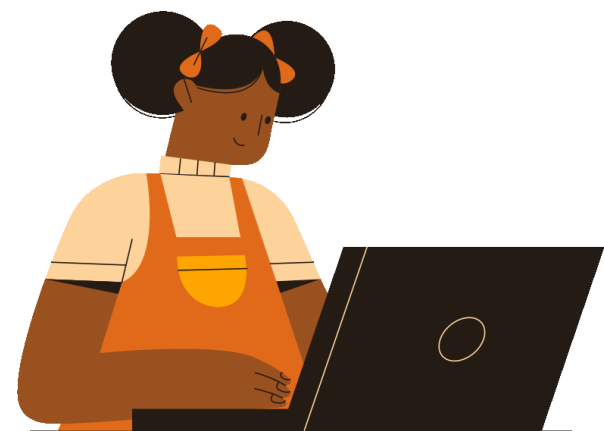


LEGGI SUBITO LE NOSTRE TIPS!



1. ENTRA NEL PANNELLO DI AMMINISTRAZIONE DEL ROUTER...

...e cerca una scheda denominata "Configurazione wireless" o simile. Una rapida ricerca online può aiutarti a individuarla se non la trovi!



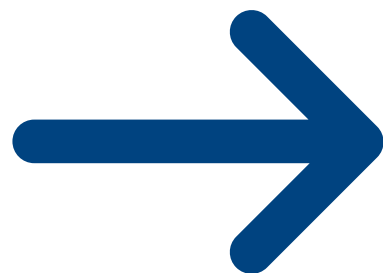
2. SCEGLI LA CRITTOGRAFIA PIÙ SICURA.

La WPA3 è la più recente, ma non tutti i router la supportano ancora. Se non la vedi, andrà benissimo la WPA2! Evita i protocolli precedenti, sono più vulnerabili.



3. MODIFICA LA PASSWORD DELLA RETE.

Sceglila complessa e **NON** riusare quella di amministrazione. Se non ti è chiara la differenza, torna alle Tips #32.



1. COS'È LA PASSWORD DEL ROUTER.

Parliamo della password che ti permette di accedere all'area di amministrazione del tuo router. Non della password con cui ti connetti al wi-fi (di quella parleremo nella parte 3).



4. CAMBIA IL NOME DELLA RETE.

Che in gergo si chiama SSID. Se mantieni l'SSID predefinito, trasmetterai la marca e il tipo di router che stai utilizzando, e queste sono informazioni che un "cyber ficcanaso" potrebbe usare contro di te.



5. SE TI "SCROCCANO" LA CONNESSIONE.

Se abiti in un condominio e temi che qualcuno possa rubare la tua connessione, **disabilita la trasmissione SSID**. Il nome della tua rete WiFi non sarà più visibile ai dispositivi che cercano reti disponibili.



TI È STATO UTILE QUESTO POST?



Faccelo sapere
con un like!

lumit.it